

ORTEL DIGITAL SERVICE CUSTOMER HELP GUIDE

ସୂଚୀପତ୍ର



Ortel
communications
AN ISO 9001: 2000 COMPANY

Ortel Communications Ltd.

C - 1, Behind R. M. R. C., Chandrasekharpur,
Bhubaneswar - 751016.

Call: 0674 - 3911 - 111

୧.	ଟିଭି ଓ ଏସ୍‌ଟିଭି ପାଇଁ ରିମୋଟ୍ (Remote)	୧୫
୨.	ଟିଭିରେ ପିକ୍‌ଚର ଓ ସାଉଣ୍ଡ ଆସୁ ନାହିଁ	୧୬
୩.	ପିକ୍‌ଚର ଆସୁଛି କିନ୍ତୁ ସାଉଣ୍ଡ (ଶବ୍ଦ) ଆସୁ ନାହିଁ	୩୩
୪.	ପିକ୍‌ଚର ଆସୁନାହିଁ କିନ୍ତୁ ସାଉଣ୍ଡ ଆସୁଛି	୩୩
୫.	ଟିଭି ପରଦାରେ ଏରର୍ ବକ୍ସ ଆସୁଥିଲେ ?	୪୪
୬.	ରିମୋଟ୍ଟି କାମ କରୁ ନାହିଁ କି ?	୬୬
୭.	ଅନ୍ଧ ଚ୍ୟାନେଲ୍ ଆସୁଥିଲେ ?	୭୭
୮.	ଖରାପ (ଭାଙ୍ଗିରୁଜି) ପିକ୍‌ଚର ଆସୁଥିଲେ	୮୮
୯.	ଏସ୍‌ଟିଭି (ସେଟ୍ ଟପ୍ ବକ୍ସ) ଟ୍ୟୁନ କରିବେ କିପରି ?	୮୮
୧୦.	ଫେଭୋରାଇଟ୍ ଲିଷ୍ଟରେ ଚ୍ୟାନେଲ୍ ଗୁଡ଼ିକ କିପରି ପାଇବେ	୧୦୦
୧୧.	ଏସ୍‌ଟିଭିର କନେକ୍ଟନ୍ ଠିକ୍ ଅଛି କି ନାହିଁ କିପରି ଜାଣିବେ ?	୧୦୦
୧୨.	ଆପଣ କିପରି କନେକ୍ଟନ୍ (ଅଭିଯୋଗ) କରିବେ ?	୧୧୧
୧୩.	ଆପଣଙ୍କ କନେକ୍ଟନ୍ (ଅଭିଯୋଗ) ଠିକ୍ ରୂପେ କାର୍ଯ୍ୟକାରୀ ହୋଇ ନାହିଁ ବା ଆପଣ ସନ୍ତୁଷ୍ଟ ନୁହେଁ ତେବେ କାହାକୁ କନେକ୍ଟନ୍ (ଅଭିଯୋଗ) କରିବେ ?	୧୧୧

ଆପଣଙ୍କ କନେକ୍ଟନ୍ ସମ୍ପୂର୍ଣ୍ଣ ତଥ୍ୟ

ଗ୍ରାହକ ନଂ																			
ଏସ୍‌ଟିଭି ର ନଂ																			
ପ୍ଲଗ୍ କାର୍ଡ୍‌ର ନଂ																			
ଆପଣଙ୍କ ପ୍ୟାକେଜ ଓ ସହ ପ୍ୟାକେଜ																			
ଯୋଗାଯୋଗ	0674-3911111																		

୧. ଟିଭି ଓ ଏସ୍‌ଟିବି ପାଇଁ ଗୋଟିଏ ରିମୋଟ୍ (Remote)

⇒ ପ୍ରଥମେ ଟିଭି ଓ ଏସ୍‌ଟିବି ରିମୋଟ୍‌କୁ ଚିତ୍ରରେ ଦର୍ଶାଗଲା ଭଳି ସାମ୍ବାସାମ୍ବା କରି ରଖନ୍ତୁ ।



⇒ ଏସ୍‌ଟିବି ରିମୋଟ୍‌ର ନାଲି ଲାଇଟ୍‌ଟି ଯୋଗରେ ଜଳିବା ପର୍ଯ୍ୟନ୍ତ <SET> ବଟନ୍‌କୁ ଦବାଇ ରଖନ୍ତୁ ।

- ଟିଭି ରିମୋଟ୍‌ର <POWER> ବଟନ୍‌କୁ ଦବାନ୍ତୁ ଏବଂ ଏସ୍‌ଟିବି ରିମୋଟ୍‌ର ନାଲି ଲାଇଟ୍‌, ତିନିଥର ଦପ୍‌ଦପ୍ ହେବା ପର୍ଯ୍ୟନ୍ତ ଅପେକ୍ଷା କରନ୍ତୁ ।

- ଏସ୍‌ଟିବି ରିମୋଟ୍‌ର <POWER> ବଟନ୍‌କୁ ଦବାନ୍ତୁ ଏବଂ ନାଲି ଲାଇଟ୍‌, ତିନିଥର ଦପ୍‌ଦପ୍ ହେବା ପର୍ଯ୍ୟନ୍ତ ଅପେକ୍ଷା କରନ୍ତୁ ।

⇒ ଉପରୋକ୍ତ ଦୁଇ ପଦ୍ଧତି ପରି ଅନ୍ୟ ବଟନ୍‌ (<VOL +>, <VOL ->, <TV/AV> <OK>, <UP>, <DOWN>) କୁ ସେଟ୍ କରନ୍ତୁ ।

⇒ ଏଥର <SET> ବଟନ୍‌ ଦବାଇ ନାଲି ଲାଇଟ୍‌କୁ ବନ୍ଦ କରନ୍ତୁ ।

୨. ଟିଭିରେ ପିକ୍‌ଚର ଓ ସାଉଣ୍ଡ୍ ଆସ୍ତ୍ର ନାହିଁ

⇒ ଆପଣଙ୍କ ଟିଭି “ଏଭି” (AV) ମୋଡ୍‌ରେ ଅଛି କି ନାହିଁ ଦୟାକରି ଦେଖନ୍ତୁ । ଯଦି ନଥାଏ ତେବେ “ଟିଭି/ଏଭି” <TV / AV> ବଟନ୍‌କୁ ଦବାନ୍ତୁ ।

⇒ ଯଦି ଆପଣ ସ୍କାଇୱର୍ଥ (Skyworth) ଏସ୍‌ଟିବି ବ୍ୟବହାର କରୁଛନ୍ତି ତେବେ ଏସ୍‌ଟିବି ସମ୍ମୁଖରେ ସବୁଜ ଲାଇଟ୍‌ ଜଳୁଛି କି ନାହିଁ ଦେଖନ୍ତୁ (ଏସ୍‌ଟିବିରେ ତିନୋଟି ଏଲ୍‌ଇଡି ଲାଇଟ୍‌ (LED) ଅଛି; ଉପରଟି ନାଲି, ତଳ ଡାହାଣଟି ସବୁଜ, ତଳ ବାମଟି କମଳା)



⇒ ଯଦି ସବୁଜ ଲାଇଟ୍‌ ଜଳୁନାହିଁ ତେବେ ଏସ୍‌ଟିବିର କନେକ୍ସନ୍ ଅନୁଧ୍ୟାନ କରନ୍ତୁ ।

⇒ ଯଦି କମଳା ଲାଇଟ୍‌ ଜଳୁଛି ତେବେ ଏସ୍‌ଟିବି ପ୍ଲୁଗ୍‌ବାଏ ଅଛି । ଦୟାକରି ଏସ୍‌ଟିବିକୁ ଚାଲୁ କରନ୍ତୁ (ଏସ୍‌ଟିବି ରିମୋଟ୍‌ର ଉପର ସବୁଜ ବଟନ୍‌କୁ ଦବାନ୍ତୁ) ।

⇒ କନେକ୍ସନ୍ ବିଷୟରେ ଅଧିକା ଜାଣିବା ପାଇଁ ଦୟାକରି ୧୧ ନମ୍ବର ପୂଷ୍ଟାକୁ ଯାଆନ୍ତୁ ।

୩. ପିକ୍ଚର ଆସୁଛି କିନ୍ତୁ ସାରଣ୍ଡ (ଶବ୍ଦ) ଆସୁ ନାହିଁ

⇒ ଦୟାକରି ଆପଣଙ୍କ ଟିଭିର ଭଲ୍ୟୁମ୍ ଶୂନ୍ୟ (Zero) ଅଛି କି ନାହିଁ ପରୀକ୍ଷା କରନ୍ତୁ । ଯଦି ଶୂନ୍ୟ ଆଏ ତେବେ ଟିଭି ଭଲ୍ୟୁମ୍ ବଢ଼ାନ୍ତୁ ।

⇒ ଆପଣଙ୍କ ଏସ୍ଡିବିର ଭଲ୍ୟୁମ୍ ଶୂନ୍ୟ ଅଛି କି ନାହିଁ ପରୀକ୍ଷା କରନ୍ତୁ । ଦୁଇ ବଟନ୍ VOL + ଓ VOL - (OK ବଟନ୍‌ର ଡାହାଣ ଓ ବାମ ପାର୍ଶ୍ୱ) ଦବାଇ ଠିକ୍ କରନ୍ତୁ ।

ଯଦି ନିର୍ଦ୍ଦିଷ୍ଟ ଚ୍ୟାନେଲ୍‌ରେ ହୋଇଥାଏ

⇒ ଦୟାକରି ଏସ୍ଡିବି ରିମୋଟର “ଏୟୁଡି” (AUD) (ରିମୋଟର ନିମ୍ନଭାଗର ଡାହାଣ ତମ) ବଟନ୍‌କୁ ଦବାନ୍ତୁ । ଆପଣଙ୍କ ଟିଭି ପରଦା ତଳଭାଗରେ ସୂଚନା ବାକ୍ସ ଆସିବ । ତାହାପରେ “ଏୟୁଡି” (AUD) ବଟନ୍‌କୁ ଦବାନ୍ତୁ ଏବଂ ଦେଖନ୍ତୁ ସେଥିରେ (LEFT) ରୁ (RIGHT) ରୁ (MIXTURE) ରୁ (STERIO) ପର୍ଯ୍ୟନ୍ତ ପରିବର୍ତ୍ତନ ହେବ । ଦୟାକରି ଆପଣ STERIO ମୋଡ୍‌ରେ ଅଛନ୍ତି କି ନାହିଁ ପରୀକ୍ଷା କରିନିଅନ୍ତୁ ।



ଯଦି ପ୍ରତି ଚ୍ୟାନେଲ୍‌ରେ ହୋଇଥାଏ

⇒ ଦୟାକରି କନେକ୍ଟନ ପରୀକ୍ଷା କରିନିଅନ୍ତୁ ।

⇒ କନେକ୍ଟନ୍ ବିଷୟରେ ଅଧିକା ଜାଣିବା ପାଇଁ ୧୧ ନମ୍ବର ପୃଷ୍ଠାକୁ ଯାଆନ୍ତୁ ।

୪. ପିକ୍ଚର ଆସୁନାହିଁ କିନ୍ତୁ ସାରଣ୍ଡ ଆସୁଛି

ଯଦି ନିର୍ଦ୍ଦିଷ୍ଟ ଚ୍ୟାନେଲ୍‌ରେ ହୋଇଥାଏ

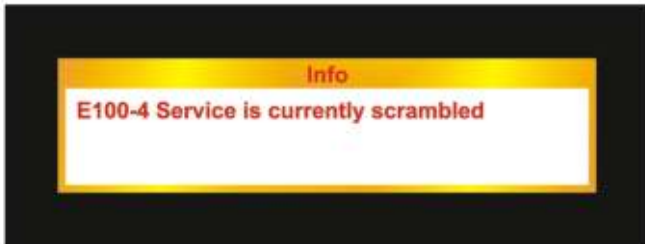
⇒ ଦୟାକରି ଆପଣଙ୍କ ଏସ୍ଡିବିକୁ ଟ୍ୟୁନ୍ କରନ୍ତୁ । ଯଦି ତା'ପରେ ବି ଆସୁ ନାହିଁ ତେବେ ଆପଣଙ୍କ ଅଭିଯୋଗ ଆମ ଗ୍ରାହକ ସେବାକୁ ଜଣାନ୍ତୁ ।

⇒ ଏସ୍ଡିବିକୁ ଜିପରି ଟ୍ୟୁନ୍ କରିବେ ସେ ବିଷୟରେ ଜାଣିବା ପାଇଁ ୮ ନମ୍ବର ପୃଷ୍ଠାକୁ ଯାଆନ୍ତୁ ।

ଯଦି ପ୍ରତି ଚ୍ୟାନେଲ୍‌ରେ ହୋଇଥାଏ

⇒ ଏସ୍ଡିବିର କନେକ୍ଟନ୍‌କୁ ପରୀକ୍ଷା କରି ନିଅନ୍ତୁ ।

E-100-4 Service is currently scrambled (ଇ-୧୦୦-୪- ସରଭିସ୍ ଇଜ୍ କରେଣ୍ଟଲି ସ୍କ୍ରାମଲଡ୍)



⇒ ଆମ ଗ୍ରାହକ ସେବା ସହ ଯୋଗାଯୋଗ କରନ୍ତୁ ।

E-04 Please Insert Smart Card (ଇ-୦୪-ପ୍ଲୀଜ୍ ଇନ୍ସର୍ଟ୍ ସ୍ମାର୍ଟ୍ କାର୍ଡ୍)

⇒ ଯଦି କାର୍ଡ୍ଟି ଏସ୍ଟିବିରେ ଠିକ୍ ଭାବରେ ଭର୍ତ୍ତି ହୋଇନଥିବ ତେବେ ତଳେ ଦର୍ଶାଯାଇଥିବା ଚିତ୍ର ପରି କାର୍ଡ୍ଟିକୁ ଭର୍ତ୍ତିକରନ୍ତୁ ।



E-06 Smart Card Failure (ଇ-୦୬ ସ୍ମାର୍ଟ୍ କାର୍ଡ୍ ଫେଲ୍ୟୁର୍)

⇒ ଯଦି କାର୍ଡ୍ଟି ଖରାପ ହୋଇଯାଇଛି କିମ୍ବା ଠିକ୍ ଭାବରେ ଭର୍ତ୍ତି ହୋଇ ନାହିଁ ।

⇒ କାର୍ଡ୍ଟିକୁ ସଠିକ୍ ଭାବରେ ଭର୍ତ୍ତି କରନ୍ତୁ ।

⇒ ତଥାପି ଉପରୋକ୍ତ ଏବର୍ ର ଆସୁଥିଲେ ଆମ ଗ୍ରାହକ ସେବା ସହ ଯୋଗାଯୋଗ କରନ୍ତୁ ।

E-55 Please stay Tune(ଇ-୫୫-ପ୍ଲୀଜ୍ ସ୍ଟେ ଟ୍ୟୁନ୍)

⇒ ଯଦି ଏସ୍ଟିବି ଠିକ୍ ଭାବରେ ଟ୍ୟୁନ୍ ହୋଇନଥିବ, ଦୟାକରି ଏସ୍ଟିବିକୁ ପୁଣିଥରେ ଟ୍ୟୁନ୍ କରନ୍ତୁ ।

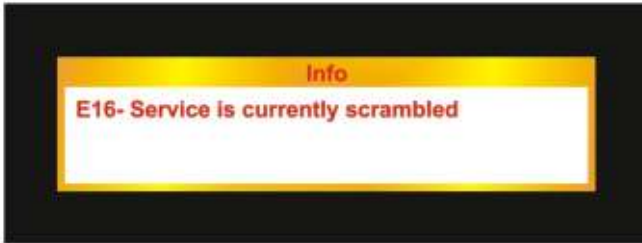
⇒ ତଥାପି ଏହି ପ୍ରକାର ଏବର୍ ରହୁଥିଲେ ଆମ ଗ୍ରାହକ ସେବା ସହ ଯୋଗାଯୋଗ କରନ୍ତୁ ।

⇒ ଜନେକ୍ସନ୍ ବିଷୟରେ ଅଧିକା ଜାଣିବା ପାଇଁ ୧୧ ନମ୍ବର ପୃଷ୍ଠାକୁ ଯାଆନ୍ତୁ

୫.ଟିଭି ପରଦାରେ ଏରର୍ ବ୍ଲକ୍ ଆସୁଥିଲେ

E-16- Service is currently scrambled (ଇ-୧୬ ସରଭିସ୍ ଇଜ୍ ସ୍କାମ୍ଲଡ୍)

⇒ ଆପଣ ଦେଖୁଥିବା ଚ୍ୟାନେଲ୍‌ଟି ନେଇଥିବା ପ୍ୟାକେଜ୍ ଭିତରେ ଆସୁଛି କି ନାହିଁ ଦେଖି ନିଅନ୍ତୁ ।

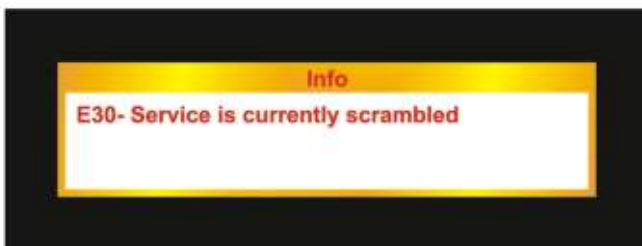


ଉଦାହରଣ :

ଯଦି ଆପଣ ଖେଳ ପ୍ୟାକ୍ ନେଇନାହାନ୍ତି ତେବେ ସମସ୍ତ ଖେଳ ଚ୍ୟାନେଲ୍‌ରେ ଏହି ପ୍ରକାର ତ୍ରୁଟି ଆସିବ ।

⇒ ଆପଣ ନେଇଥିବା ପ୍ୟାକେଜ୍‌ରେ କୌଣସି ଚ୍ୟାନେଲ୍‌ରେ ଏହି ପ୍ରକାର ଏରର୍ ଆସୁଥିଲେ ଆମ ଗ୍ରାହକସେବା ସହ ଯୋଗାଯୋଗ କରନ୍ତୁ ।

E-30 Service is currently scrambled (ଇ-୩୦- ସରଭିସ୍ ଇଜ୍ କରେଣ୍ଟଲି ସ୍କାମ୍ଲଡ୍)



⇒ ଦୟାପୂର୍ବକ କିଛି ସମୟ ଅପେକ୍ଷା କରନ୍ତୁ ନଚେତ୍ ଆମ ଗ୍ରାହକ ସେବା ସହ ଯୋଗାଯୋଗ କରନ୍ତୁ ।



E-38-32 Service is not running (ଇ-୩୮-୩୨- ସରଭିସ୍ ଇଜ୍ ନଟ୍ ରନିଙ୍ଗ୍)



⇨ ଦୟାକରି ଏସ୍ଟିବିକୁ ରିଷାର୍ଟ୍ କରନ୍ତୁ ବା କିଛି ସମୟ ଅପେକ୍ଷା କରନ୍ତୁ ନଚେତ୍ ଗ୍ରାହକ ସେବା ସହ ଯୋଗାଯୋଗ କରନ୍ତୁ ।

୧. ରିମୋଟ୍ କାମ କରୁ ନାହିଁ କି ?

⇨ ରିମୋଟ୍ ବାମ ଓ ଡାହାଣରେ ସବୁଜ ଓ ଲାଲ୍ ଚାନ୍ଦି ଦୁଇଟି ଲାଇଟ୍ ଅଛି ।

⇨ ଯେ କୌଣସି ବଟନ୍ ଦବାଇଲେ ଯଦି ଏହି ଦୁଇଟି ଜଳୁନଥାଏ ତା ହେଲେ ରିମୋଟ୍ ଖରାପ ଥାଇପାରେ । ସେଥିପାଇଁ ନିମ୍ନଲିଖିତ ଗୁଡ଼ିକ ଚେଷ୍ଟା କରନ୍ତୁ ।

⇨ ଏସ୍ଟିବି କୁ ମୁହଁକରି ରିମୋଟ୍ ବଟନ୍ ଦବାନ୍ତୁ କିମ୍ବା ଦେଖନ୍ତୁ ଯେପରିକି କୌଣସି ବସ୍ତୁ ଏସ୍ଟିବି ଓ ରିମୋଟ୍ ମଧ୍ୟରେ ପ୍ରତିବନ୍ଧକ ସୃଷ୍ଟି କରୁନାହିଁ ।

⇨ ବ୍ୟାଟେରିଟି ସଠିକ୍ ଭାବରେ ଲାଗି ନାହିଁ ବା ଢିଲା(Loose) ଅଛି । ପାର୍ଶ୍ୱରେ ଥିବା ଚିତ୍ର ଦେଖି ଦୟାକରି ସଠିକ୍ ଭାବରେ ଲଗାନ୍ତୁ ।



(ପୃଷ୍ଠା-୭)

⇒ ରିମୋଟର ବ୍ୟାଚେରିଟି ସରି ଯାଇଥାଇପାରେ ।

- ଦୁଇଟି ନୂଆ “ଏଏ” (AA) ବ୍ୟାଚେରି ଆଣି ପୁରୁଣା ବ୍ୟାଚେରି ସ୍ଥାନରେ ପରିବର୍ତ୍ତନ କରନ୍ତୁ ।

୭. ଅକ୍ସ ଚ୍ୟାନେଲ୍ ଆସୁଥିଲେ ?

⇒ ଯଦି ଆପଣ କୌଣସି “ବୁକେ” (Bouquet) ଭିତରେ ରହିଯାଇଛନ୍ତି ତେବେ ଆପଣ “ବୁକେ” ବଚନକୁ ଦବାନ୍ତୁ କିମ୍ବା “ମେନ୍ୟୁ” (Menu) ବଚନକୁ ଯାଇ ଚ୍ୟାନେଲ୍ ବୁକେରେ “ଓକେ” (OK) ବଚନ ଦବାନ୍ତୁ ।

⇒ ବୁକେ ଭିତରକୁ ଗଲାପରେ ଗୋଟିଏ ଲିଷ୍ଟ ଆସିବ ।

⇒ ଆପଣ ବର୍ତ୍ତମାନ ଅଲ୍ ଚ୍ୟାନେଲ୍‌ରେ ଅଛନ୍ତି କି ? ଯଦି ନାହାନ୍ତି ତେବେ ଅଲ୍ ଚ୍ୟାନେଲ୍‌କୁ ଆସନ୍ତୁ ଏବଂ ଡାଉନରେ “ଓକେ” (OK) ବଚନ ଦବାନ୍ତୁ ।

⇒ ବୁକେ ବିଷୟରେ ଅଧିକା ଜାଣିବା ପାଇଁ ନିମ୍ନରେ ଦିଆଯାଇଥିବା ତଥ୍ୟକୁ ପଢନ୍ତୁ ।

⇒ ଯଦି ତା’ପରେ ବି ଆପଣଙ୍କର ସମସ୍ତ ଚ୍ୟାନେଲ୍ ଆସୁନାହିଁ, ତେବେ ଏସ୍‌ଟିବିକୁ ପୁଣି ରୁଧିର କରନ୍ତୁ ।

⇒ ଆପଣ ନେଇଥିବା ପ୍ୟାକେଜ ଭିତରେ ଉକ୍ତ ଚ୍ୟାନେଲ୍ ଆସୁଛି କି ? କିମ୍ବା ସେଥିରେ କୌଣସି ଏରର୍ (Error) ଆସୁଛି କି ? ଭଲ ଭାବେ ଲକ୍ଷ୍ୟ କରନ୍ତୁ ।

⇒ ଯଦି ଆପଣ ରେଡିଓ ପୋଗ୍ରାମ୍ ଭିତରେ ରହିଯାଇଛନ୍ତି ତେବେ “ଟିଭି/ରେଡିଓ” (TV / Radio) ବଚନକୁ ଦବାନ୍ତୁ ।

ବୁକେ (Bouquet) କ’ଣ ?

⇒ ଗୋଟିଏ ଗ୍ରୁପ୍‌ରେ ଏକା ପ୍ରକାର ଚ୍ୟାନେଲ୍ ଥିଲେ ତାକୁ ବୁକେ କହନ୍ତି । ଯଥା:- ସବୁ ସ୍ପୋର୍ଟ ଚ୍ୟାନେଲ୍ ସ୍ପୋର୍ଟ୍‌ବୁକେରେ, ସବୁ ଓଡ଼ିଆ ଚ୍ୟାନେଲ୍ ଓଡ଼ିଆ ବୁକେରେ ଆସିବ ।

ସମସ୍ତ ଚ୍ୟାନେଲ୍ ଗୋଟିଏ ବୁକେ ଭିତରେ କିପରି ଆସିବ ?

⇒ ଆପଣ ରିମୋଟର “ବୁକେ” (Bouquet) ବଚନକୁ ଦବାନ୍ତୁ ଏବଂ ଗୋଟିଏ ଲିଷ୍ଟ ଆପଣଙ୍କ ଟିଭି ପରଦାରେ ଆସିବ ।

⇒ ପ୍ରଥମଟି ଅଲ୍ ଚ୍ୟାନେଲ୍ (All Channel); ତାହା ଉପରେ “ଓକେ” (OK) ବଚନ ଦବାନ୍ତୁ ।



ପୋଗ୍ରାମ୍ ସର୍ଚ୍ (Programme Search) କରିବେ କିପରି ?

⇨ ଦୟାକରି ରିମୋଟର “ସେଟିଙ୍ଗ୍” (Setting) ବଟନ୍‌କୁ ଦବାନ୍ତୁ । ପିକ୍‌ଚରେ ଦର୍ଶାଯାଇଥିବା ଭଳି ଆପଣଙ୍କ ଟିଭି ପରଦାରେ ଗୋଟିଏ ପିକ୍‌ଚର ଆସିବ ।



⇨ ଚ୍ୟାନେଲ୍ ମ୍ୟାନେଜରକୁ ଯାଇ “ଓକେ” (OK) ବଟନ୍‌ ଦବାନ୍ତୁ ଏବଂ ତା ପରେ ପୋଗ୍ରାମ୍ ସର୍ଚ୍ (Program Search) ଉପରେ “ଓକେ” (OK) ବଟନ୍‌ ଦବାନ୍ତୁ, ପିକ୍‌ଚରେ ଦର୍ଶାଯାଇଥିବା ଭଳି ଆପଣଙ୍କ ଟିଭି ପରଦାରେ ଗୋଟିଏ ପିକ୍‌ଚର ଆସିବ ।



ଅଟୋ ସର୍ଚ୍(Auto Search)

⇨ ଦୟାକରି ଅଟୋମେଟିକ୍ ସର୍ଚ୍(Automatic Search) ଉପରେ “ଓକେ”(OK) ବଟନ୍‌ ଦବାନ୍ତୁ ଏବଂ କିଛି ସମୟ ଅପେକ୍ଷା କରନ୍ତୁ ।

⇨ ସର୍ଚ୍ ସରିବା ପରେ ଆପଣଙ୍କ ଟିଭି ପରଦାରେ ଗୋଟିଏ ପ୍ରୋଗ୍ରାମ୍ ଆସିଯିବ ତା’ପରେ “ଓକେ”(OK) ବଟନ୍‌ ଦବାଇ ଆପଣ ଚାହୁଁଥିବା ପୋଗ୍ରାମ୍‌ଟି ଦେଖନ୍ତୁ ।



ମାନୁଆଲ୍ ସର୍ଚ୍(Manual Search)

⇨ ଅଟୋସର୍ଚ୍(Auto Search)ରେ ଯଦି ସମସ୍ତ ଚ୍ୟାନେଲ୍ ନ ଆସେ ତେବେ ମାନୁଆଲ୍ ସର୍ଚ୍ (Manual Search) କରନ୍ତୁ ।

⇨ ଦୟାକରି ମାନୁଆଲ୍ ସର୍ଚ୍ (Manual Search) ଉପରେ “ଓକେ”(OK) ବଟନ୍‌ ଦବାନ୍ତୁ ।

⇨ **Ending Frequency**(ଏଣ୍ଡିଂ ଫ୍ରିକ୍ୱେନ୍ସି) ୮୬୦.୦୦୦କୁ ସେଟ୍ କରନ୍ତୁ ତା’ପରେ “ଓକେ” (OK) ବଟନ୍‌ ଦବାନ୍ତୁ ।

⇨ ପ୍ରୋଗ୍ରେସ୍‌ଟି ୧୦୦% ହେବା ପର୍ଯ୍ୟନ୍ତ ଦୟାକରି ଅପେକ୍ଷା କରନ୍ତୁ ।

⇨ ପ୍ରୋଗ୍ରେସ୍ ୧୦୦% ହେବା ପରେ ଟିଭି ପରଦାରେ ଗୋଟିଏ ପ୍ରୋଗ୍ରାମ୍ ଆସିଯିବ ତା’ପରେ “ଓକେ”(OK) ବଟନ୍‌ ଦବାଇ ଆପଣ ଚାହୁଁଥିବା ପୋଗ୍ରାମ୍‌ଟି ଦେଖନ୍ତୁ ।



୧୦. ଫେଡୋରାଭର୍ ଲିଷ୍ଟରେ ଚ୍ୟାନେଲ ଗୁଡ଼ିକ କିପରି ପାଇବେ ?

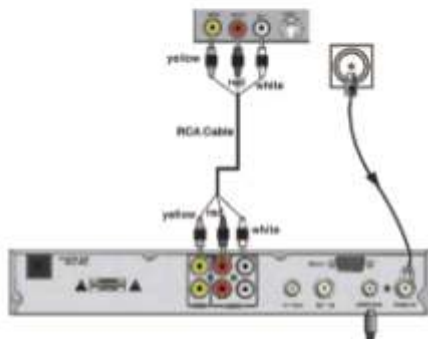
- ⇒ ବୁକେ ଭଳି ଆପଣ ନିଜର ମଧ୍ୟ ମନ ପସନ୍ଦର ଚ୍ୟାନେଲ ଗୋଟିଏ ଯାଗାରେ ରଖି ପାରିବେ । ଏହାକୁ ଫେଡୋରାଭର୍ କୁହାଯାଏ ।
- ⇒ ଦୟାକରି ଏସ୍ଡିବି ରିମୋଟର “ଏଫଏଭି” (FAV) ବଟନ୍‌କୁ ଦବାନ୍ତୁ । ଆପଣଙ୍କ ଟିଭି ପରଦାରେ ଗୋଟିଏ ଫେଡୋରାଭର୍ ଲିଷ୍ଟ ଆସିଯିବ ।
- ⇒ ଦୟାକରି ରିମୋଟର ହଲଦିଆ “F2” ବଟନ୍‌କୁ ଦବାନ୍ତୁ ଏବଂ ଆପଣ ଦବାକୁ ଚାହୁଁଥିବା ନୂଆ ନାଁ ଲେଖି ରିମୋଟର “ଓକେ” ବଟନ୍ ଦବାନ୍ତୁ ।
- ⇒ ଆପଣ ଚାହୁଁଥିବା ଫେଡୋରାଭର୍‌ରେ ଚ୍ୟାନେଲ ଆଣିବା ପାଇଁ ଦୟାକରି ରିମୋଟର ସବୁକ “F4” ବଟନ୍‌କୁ ଦବାନ୍ତୁ ।
- ⇒ ବର୍ତ୍ତମାନ ନାଲି “F1” ବଟନ୍‌କୁ ଦବାଇ ସେଥିରେ ଆପଣ ଚାହୁଁଥିବା ଚ୍ୟାନେଲ ଗୁଡ଼ିକୁ ମିଶାନ୍ତୁ ।
- ⇒ ଆପଣ ସେଟ୍ କରିଥିବା ଚ୍ୟାନେଲ ଗୁଡ଼ିକୁ ସେହି ଫେଡୋରାଭର୍‌ରେ ଦୀର୍ଘସ୍ଥାୟୀ କରିବା ପାଇଁ ରିମୋଟର “ଏକ୍‌ଜିଟ୍” (Exit) ବଟନ୍‌କୁ ଦବାନ୍ତୁ ।

୧୧. ଏସ୍ଡିବିର କନେକ୍ଟନ୍ ଠିକ୍ ଅଛି କି ନାହିଁ କିପରି ଜାଣିବେ ?

- ⇒ ଏସ୍ଡିବି ସମ୍ପୂର୍ଣ୍ଣ ଭାଗରେ କୌଣସି ଲାଇଟ୍ ଜଳୁ ନ ଥିଲେ, ଏସ୍ଡିବିର ପାଠ୍ୟର ପୁର ଲାଗିଛି ନା ନାହିଁ ଦେଖନ୍ତୁ ।
- ⇒ ଏସ୍ଡିବି ସମ୍ପୂର୍ଣ୍ଣରେ ନାଲି ଏବଂ କମଳା ଲାଇଟ୍ ଜଳୁଥିବ କିନ୍ତୁ ପିକ୍‌ଚର ଓ ସାଉଣ୍ଡ ଆସୁନଥିଲେ ଏସ୍ଡିବିଟି ଷ୍ଟାଣ୍ଡବାଏ ଅଛି, ଏସ୍ଡିବିର ପାଠ୍ୟର ଅନ୍ କରନ୍ତୁ ।
- ⇒ ଏସ୍ଡିବି ସମ୍ପୂର୍ଣ୍ଣରେ ନାଲି ଓ ସବୁଜ ଲାଇଟ୍ ଜଳୁଥିବ କିନ୍ତୁ ପିକ୍‌ଚର ଓ ସାଉଣ୍ଡ ଆସୁନଥିଲେ କେବୁଲ ତାର ଓ ଏସ୍ଡିବି ମଧ୍ୟରେ କନେକ୍ଟନ୍ ଠିକ୍ ଅଛି କି ନାହିଁ ଦେଖନ୍ତୁ, ନଥିଲେ ପର ପୃଷ୍ଠାରେ ଦିଆଯାଇଥିବା ପିକ୍‌ଚର ଭଳି କନେକ୍ଟ୍ କରନ୍ତୁ ।
- ⇒ ଟିଭି ଓ ଏସ୍ଡିବି ମଧ୍ୟରେ ତାର ଠିକ୍ ଭାବରେ ଲାଗିଛି କି ନାହିଁ ତାହା ମଧ୍ୟ ଲକ୍ଷ୍ୟ କରନ୍ତୁ । ନଥିଲେ ପର ପୃଷ୍ଠାରେ ଦିଆଯାଇଥିବା ପିକ୍‌ଚର ଭଳି କନେକ୍ଟ୍ କରନ୍ତୁ ।
- ⇒ ଏସ୍ଡିବିର ପଛ ପାର୍ଶ୍ୱରେ ତିନୋଟି ପଏଣ୍ଟ୍ ଅଛି ଯଥା ହଲଦିଆ, ଲାଲ ଏବଂ ଧଳା ।
- ⇒ ସେହିପରି ଆପଣଙ୍କ ଟିଭି ପଛ ପାର୍ଶ୍ୱରେ ମଧ୍ୟ ତିନୋଟି ପଏଣ୍ଟ୍ (ସୁଲ ବିଶେଷରେ ଦୁଇଟି) ଥାଏ ।

⇨ ହଳଦିଆ ଭିଡିଓ ପାଇଁ, ନାଲି ଓ ଧଳା ଅଡ଼ିଓ ପାଇଁ ।

⇨ ଏସ୍ଡିବିର ହଳଦିଆ କର୍ଡକୁ ଟିଭିର ହଳଦିଆ ପଏଣ୍ଟରେ ଯୋଡ଼ନ୍ତୁ । ସେହିପରି ଲାଲ୍ କର୍ଡକୁ ଲାଲ୍ ପଏଣ୍ଟରେ ଏବଂ ଧଳା କର୍ଡକୁ ଧଳା ପଏଣ୍ଟରେ ଯୋଡ଼ନ୍ତୁ ।



● — VIDEO POINT ● — AUDIO POINT ● — AUDIO POINT

୧୨. ଆପଣ କିପରି କମ୍ପ୍ଲେନ୍ (ଅଭିଯୋଗ) କରିବେ ?

⇨ ଦୟାକରି ଆପଣ **0674-3911111** କୁ ଫୋନ୍ କରି ଅଭିଯୋଗ ଦାଖଲ କରନ୍ତୁ ।

⇨ ଉପରେ ଦିଆଯାଇଥିବା ନମ୍ବରକୁ ଫୋନ୍‌କରି ଆପଣ ଆପଣଙ୍କ ଗ୍ରାହକ ନମ୍ବର ଏବଂ ଆପଣ କି ଅସୁବିଧା ଭୋଗୁଛନ୍ତି ତାହା ଆମ ଗ୍ରାହକ ସେବାକୁ ଜଣାନ୍ତୁ । ସେମାନେ ଆପଣଙ୍କୁ ଏକ କମ୍ପ୍ଲେନ୍ ନମ୍ବର ଦେବେ ତାହାକୁ ଟିପି ରଖନ୍ତୁ , ଭବିଷ୍ୟତରେ ଏହି ନମ୍ବର ଆବଶ୍ୟକ ପଡ଼ିପାରେ ।

୧୩. ଆପଣଙ୍କ କମ୍ପ୍ଲେନ୍ (ଅଭିଯୋଗ) ଠିକ୍ ରୂପେ କାର୍ଯ୍ୟକାରୀ ହୋଇ ନାହିଁ ବା ଆପଣ ସବୁଠାରୁ ନୁହଁନ୍ତି ତେବେ କାହାକୁ କମ୍ପ୍ଲେନ୍ (ଅଭିଯୋଗ) କରିବେ ?

⇨ ବାରମ୍ବାର କମ୍ପ୍ଲେନ୍ କରିବା ସତ୍ତ୍ୱେ ଯଦି ଆପଣ ସବୁଠାରୁ ନୁହଁନ୍ତି ତେବେ ଆପଣ ଆମ ନୋଡାଲ ଅଥୋରିଟିକୁ **nodal@ortelgroup.com** ରେ ଆପଣ କମ୍ପ୍ଲେନ୍ ମେଲ୍ କରନ୍ତୁ ।

⇨ ତଥାପି ଯଦି ଆପଣ ସବୁଠାରୁ ନୁହଁନ୍ତି ତେବେ ଆପଣ ଆପ୍ପେଲ୍ଟ ଅଥୋରିଟିକୁ **appellate@ortelgroup.com** ରେ ମେଲ୍ ଅଥବା ସାକ୍ଷାତ କରନ୍ତୁ ।